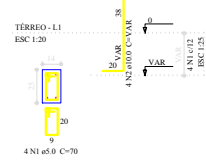


CRIADO POR UM PRODUTO EDUCACIONAL DA AUTODESK

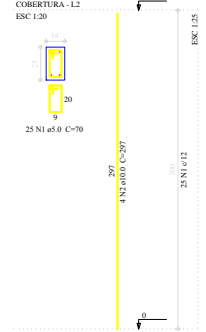
CRIADO POR UM PRODUTO EDUCACIONAL DA AUTODESK

CRIADO POR UM PRODUTO EDUCACIONAL DA AUTODESK

P1=P2=P3=P4=P5=P11=P12=P13=P14=P15=P16=P17



P1=P2=P3=P4=P5=P11=P12=P13=P14=P15=P16=P17



Relação do aço

ACO	N	DIAM (mm)	QUANT (Barras)	UNIT (cm)	C.TOTAL (cm)
CA60	1	5.0	48	70	3360
CA50	2	10.0	48	VAR	VAR

Resumo do aço

ACO	DIAM (mm)	C.TOTAL (m)	PESO + 10% (kg)
CA50	10.0	48.2	29.9
CA60	5.0	33.6	5.7
PESO TOTAL (kg)			35.6
CA50	29.9		
CA60	5.7		

Volume de concreto (C-25) = 0.17 m³
Área de forma = 3.74 m²

Relação do aço

ACO	N	DIAM (mm)	QUANT (Barras)	UNIT (cm)	C.TOTAL (cm)
CA60	1	5.0	300	70	21000
CA50	2	10.0	48	297	14256

Resumo do aço

ACO	DIAM (mm)	C.TOTAL (m)	PESO + 10% (kg)
CA50	10.0	142.6	96.7
CA60	5.0	210	35.6
PESO TOTAL (kg)			132.3
CA50	96.7		
CA60	35.6		

Volume de concreto (C-25) = 1.26 m³
Área de forma = 28.08 m²

B1=B2=B3=B4=B5=B11=B12=B13=B14=B15=B16

=B17

IXC30

PLANTA

ESC: 1:25

N1

5 N2 e 7

CA: -40

51

71

31

5 N2 a5.0 e 7 C=216

2 N1 a5.0 e 7 C=216

Relação do aço

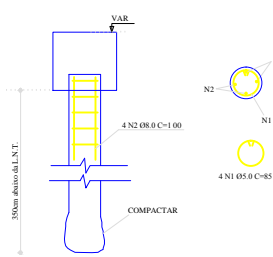
ACO	N	DIAM (mm)	QUANT (Barras)	UNIT (cm)	C.TOTAL (cm)
CA60	1	5.0	24	216	5184
CA60	2	5.0	60	216	12960

Resumo do aço

ACO	DIAM (mm)	C.TOTAL (m)	PESO + 10% (kg)
CA50	5.0	181.5	30.8
PESO TOTAL (kg)			30.8
CA60	30.8		

Volume de concreto (C-20) = 2.25 m³
Área de forma = 15.84 m²

DETALHE DA ESTACA À TRADO (x 15) - 030



RELAÇÃO DO AÇO

ACO	N	DIAM (mm)	Q	UNIT (cm)	C.TOTAL (cm)	ACO	DIAM (mm)	C.TOTAL (m)	PESO+10% (kg)
CA60	1	5.0	60	85	5100	CA60	5.0	51.0	8.7
CA50	2	8.0	60	100	6000	CA50	8.0	60.0	7.3
PESO TOTAL					CA50 27.8				
					CA60 8.7				

RESUMO DO AÇO

ACO	DIAM (mm)	C.TOTAL (m)	PESO+10% (kg)
CA50	8.0	60.0	7.3
CA60	5.0	51.0	8.7
PESO TOTAL			16.0

Vol. concreto total = 3.71m³
fk = 200.00 kg/cm²

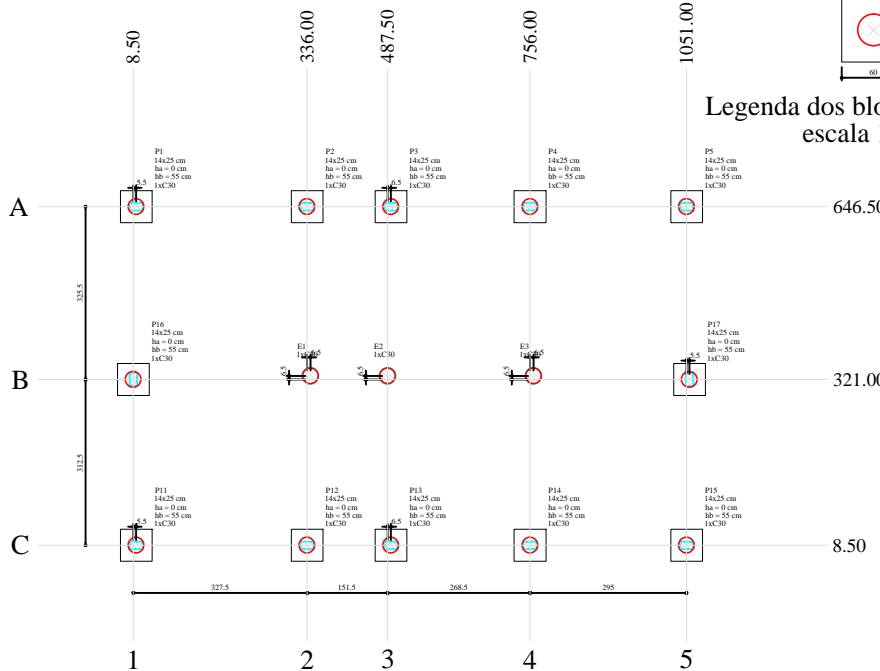
Nome	Seção (cm)	X (cm)	Y (cm)	Carga Máx. (tf)	Carga Mín. (tf)	Fundação		Bloco		Base tab. (cm)		
						Lado B (cm)	Lado H (cm)	b1/bb (cm)	ca (cm)			
E1	14425	327.50	4.4	4.4	-	-	-	-	1	C30	0	
E2	-	487.50	327.50	4.3	4.0	-	-	-	-	1	C30	0
E3	-	702.50	327.50	3.2	2.9	-	-	-	-	1	C30	0
P1	14425	14.00	646.50	4.8	3.9	60	60	0	55	1	C30	-40
P2	14425	336.00	646.50	6.2	5.4	60	60	0	55	1	C30	-40
P3	14425	484.00	646.50	4.9	4.2	60	60	0	55	1	C30	-40
P4	14425	756.00	646.50	5.8	5.2	60	60	0	55	1	C30	-40
P5	14425	1051.00	646.50	4.3	3.4	60	60	0	55	1	C30	-40
P11	14425	14.00	8.50	4.7	3.8	60	60	0	55	1	C30	-40
P12	14425	336.00	8.50	6.2	5.3	60	60	0	55	1	C30	-40
P13	14425	484.00	8.50	4.9	4.2	60	60	0	55	1	C30	-40
P14	14425	756.00	8.50	6.8	6.1	60	60	0	55	1	C30	-40
P15	14425	1051.00	8.50	4.3	3.3	60	60	0	55	1	C30	-40
P16	14425	8.50	321.00	3.9	3.7	60	60	0	55	1	C30	-40
P17	14425	1056.50	321.00	3.7	3.5	60	60	0	55	1	C30	-40

Nome	Q (cm)	Armadura
C30	30.00	15

B1=B2=B3=B4=B5=B11=B12=B13=B14=B15=B16=B17 (IXC30)



Legenda dos blocos escala 1:25



Planta de locação escala 1:50

Concreto Fck 25 MPa
Aço CA-50/A e CA-60/A

APROVAÇÃO

INDERECO

ÁREA DE TERRENO - m²

ÁREA TOTAL CONSTRUÍDA - m²

PROPRIETÁRIO: FUNDAÇÃO TRAMUNTAS

PROJETO: ARQUITETA E URBANISTA - JANAÍNA MENDONÇA RIBEIRO - CAU 48849-3

**PROJETO ESTRUTURAL
HABITAÇÃO UNIFAMILIAR
01 PAVIMENTO**

TIPO DE PROJETO

LOCAÇÃO - BLOCOS
ESTACAS - ESPERAS - PILARES

ASSUNTO

DATA: Julho/2015 ESCALA: 1:50 REVISÃO: 01 NOME DO ARQUIVO: Est_Janaina.dwg

REV.	DATA	DESCRIÇÃO	VISTO

01/02

LDBA